



Säulengestelle aus Graugusse mit rechteckiger Arbeitsfläche
Die sets of cast iron with rectangular working surface

51300

~ DIN 9819, Form C

Übereckstehende Führungssäulen, dünnes Oberteil

Diagonally positioned pillars, thin upper plate

Technische Daten:

■ Werkstoff: EN-JL 1040 (GG 25)

Technical data:

■ Material: EN-JL 1040 (GG 25)

Diverses:

■ Mit Führungsplatte auf Anfrage, Masse nach Kundenangaben

Miscellaneous:

■ With guide plate on request, dimensions according to customer's specifications



- Bestellbeispiel / Order example** **51300.01.**
- Grösse des Gestells / Size of the die set** →
- Führungsart / Guide type** →
- 3 Kugelführung / Ball guide
 - 4 Rollenführung / Roller guide
 - 6 Stahlbüchse bronzeplattiert / Steel bush bronze plated
- Gewinde im Oberteil / Thread in the upper plate** →
- 0 Ohne Gewinde / Without thread
 - 1 Mit Gewinde / With thread
- Länge der Säulen / Length of the pillars** →
- 1 100mm 4 160mm 7 224mm
 - 2 125mm 5 180mm 8 250mm
 - 3 140mm 6 200mm 9 280mm

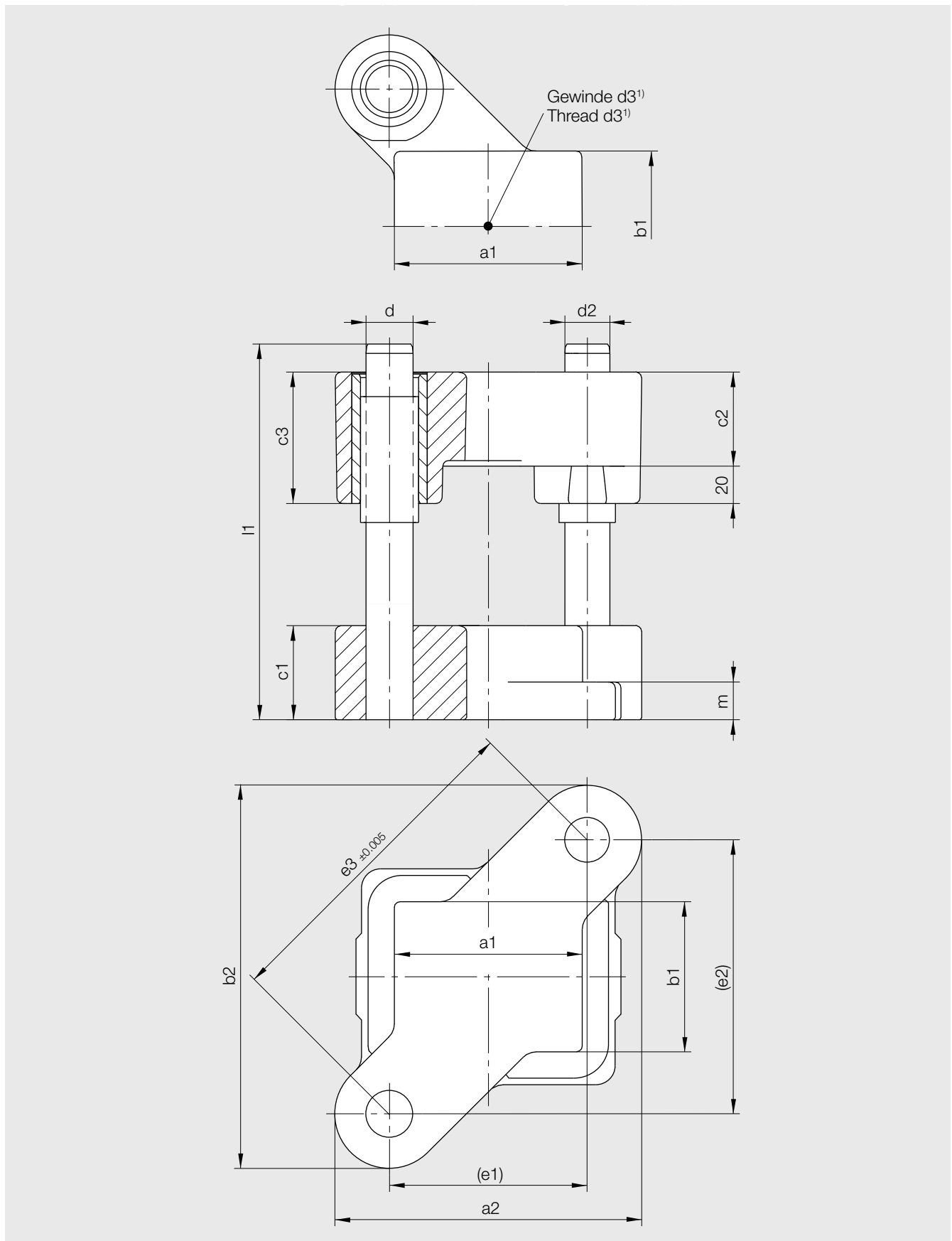
Art.-Nr.	a1	b1	a2	b2	c1	c2	c3	d	d2	(e1)	(e2)	e3	l1	m	d3 ¹⁾
51300.01_04	80	63	136	174	50	30	70	19	20	81.4	120	145	160	20	-
51300.06_04	100	80	163	204	50	30	70	24	25	105.3	146	180	160	20	-
51300.07_04	125	80	187	204	50	30	70	24	25	129.3	146	195	160	25	-
51300.11_05	125	100	187	224	50	40	80	24	25	128.6	166	210	180	25	-
51300.12_05	160	100	217	224	50	40	80	24	25	159.2	166	230	180	25	-
51300.13_05	200	100	270	240	56	40	80	30	32	201.6	172	265	180	25	-
51300.16_05	160	125	234	268	56	40	80	30	32	166.1	200	260	180	25	-
51300.17_05	200	125	271	268	56	40	80	30	32	203.0	200	285	180	25	M40x2
51300.18_05	250	125	318	268	56	40	80	30	32	249.8	200	320	180	25	M50x2
51300.21_06	200	160	273	304	56	50	90	30	32	203.3	234	310	200	25	M50x2
51300.22_06	250	160	316	304	56	50	90	30	32	246.7	234	340	200	25	M50x2
51300.25_07	250	200	332	368	63	50	90	38	40	250.2	286	380	224	25	M50x2

Fett-Kursiv = keine Gleitführung

Bold-Italic = without slide guide

¹⁾ nur auf Bestellung

¹⁾ only on order





Säulengestelle aus Grauguss mit rechteckiger Arbeitsfläche
Die sets of cast iron with rectangular working surface

51310

~ DIN 9819, Form C

Übereckstehende Führungssäulen, verstärktes Oberteil

Diagonally positioned pillars, strengthened upper plate

Technische Daten:

■ Werkstoff: EN-JL 1040 (GG 25)

Technical data:

■ Material: EN-JL 1040 (GG 25)

Diverses:

■ Mit Führungsplatte auf Anfrage, Masse nach Kundenangaben

Miscellaneous:

■ With guide plate on request, dimensions according to customer's specifications



Bestellbeispiel / Order example **51310.06.**

Grösse des Gestells / Size of the die set ↑ ↑ ↑

Führungsart / Guide type ↑

- 3 Kugelführung / Ball guide
- 4 Rollenführung / Roller guide
- 6 Stahlbüchse bronzeplattiert / Steel bush bronze plated

Gewinde im Oberteil / Thread in the upper plate ↑

- 0 Ohne Gewinde / Without thread
- 1 Mit Gewinde / With thread

Länge der Säulen / Length of the pillars ↑

- 1 100mm 4 160mm 7 224mm
- 2 125mm 5 180mm 8 250mm
- 3 140mm 6 200mm 9 280mm

Art.-Nr.	a1	b1	a2	b2	c1	c2	c3	d	d2	(e1)	(e2)	e3	l1	m	d3 ¹⁾
51310.06_04	100	80	163	204	50	50	70	24	25	105.2	146	180	160	20	M30x2
51310.07_04	125	80	187	204	50	50	70	24	25	129.3	146	195	160	25	M30x2
51310.11_05	125	100	187	224	50	60	80	24	25	128.6	166	210	180	25	M40x2
51310.12_05	160	100	217	224	50	60	80	24	25	159.2	166	230	180	25	M40x2
51310.16_05	160	125	234	268	56	60	80	30	32	166.1	200	260	180	25	M40x2
51310.17_05	200	125	271	268	56	60	80	30	32	203.0	200	285	180	25	M40x2
51310.22_06	250	160	316	304	56	70	90	30	32	246.7	234	340	200	25	M50x2
51310.23_06	315	160	396	316	63	70	90	38	40	320.0	240	400	200	25	M50x2
51310.24_06	400	160	480	316	63	70	90	38	40	404.0	240	470	200	25	M50x2

Fett-Kursiv = keine Gleitführung

Bold-Italic = without slide guide

¹⁾ nur auf Bestellung

¹⁾ only on order